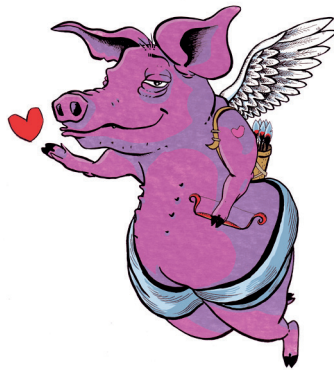


La Compagnie des Chimères propose une soirée hybride, artistique et conviviale  
pour faire bouillonner les idées par la rencontre et l'échange.

# DE L'ART ET DU COCHON! #4



Communiqué de presse



**EN CE DÉBUT D'ANNÉE 2026,  
LA COMPAGNIE DES CHIMÈRES  
POSE LA QUESTION «C'EST QUOI L'AMOUR ?»  
ET INVITE LES HABITANT.ES DE LA VALLÉE DE L'EYRIEUX  
À PRENDRE LE TEMPS D'Y RÉFLÉCHIR LORS DE RENCONTRES,  
D'ATELIERS ET DE SPECTACLES, PROPOSÉS NOTAMMENT DANS  
LE CADRE D' ACTIONS D'ÉDUCATION AUX ARTS  
ET À LA CULTURE AVEC LA COMMUNAUTÉ D'AGGLOMÉRATION  
PRIVAS CENTRE ARDÈCHE ET DE NOMBREUX AUTRES  
PARTENAIRES LOCAUX.**

**POURSUIVONS ENSEMBLE SUR CE CHEMIN  
DE RÉFLEXION, D'ÉCOUTE, DE SPONTANÉITÉ,  
ET DE CRÉATIVITÉ AVEC CETTE 4<sup>ÈME</sup> ÉDITION  
DES SOIRÉES «DE L'ART ET DU COCHON» !**

# **Samedi 21 mars 2026**

## **Saint Pierreville (07)**



**18h30**

**Ouverture des portes**



**En continu**

**Buvette, repas, musique**

**Assemblée générale décontractée et informelle : La Compagnie des Chimères fait son AG ! et vous invite à découvrir le bilan d'une année passée et son programme d'actions pour l'année 2026...**



**20h**

**Spectacle (Création 2025) : «Amours»**  
**Cirque-chorégraphique**  
**par Muchmuche Company**  
**A partir de 8 ans - durée : 60 mn**

**Rendez-vous en intérieur à la salle des fêtes Élie Ribes**  
**Participation libre et consciente au chapeau | Adhésion souhaitée**  
**Tout public à partir de 8 ans | Accès PMR | Venez bénévoler !**

**Infos : 07 83 88 78 49 | [contact@cie-des-chimeres.fr](mailto:contact@cie-des-chimeres.fr)**

# « Amours »

(Création 2025)



**Cirque-chorégraphique  
par Muchmuche Company  
À partir de 8 ans**

*« Bonjour, Voulez-vous qu'on s'aime ? Comment on fait ??  
Amour , derrière ces 5 lettres sommeille une notion qui pourrait être révolutionnaire.  
Ne maltraitons pas ce mot en le réduisant à une vague bouillie romantico-partriarcale.  
Cherchons ce qui peut vibrer entre nous. »*

*« Amours » est un solo de cirque-chorégraphique accompagné par le musicien Zerolex, c'est une plongée, une tentative sincère de faire exister une vibration partagée entre le public et les artistes de Muchmuche Company : Mathilde Roy, autrice et interprète et Zerolex, création et interprétation musicale. La forme proposée par Roland Barthes dans ses « Fragments d'un discours amoureux » inspire la composition d'une succession de scénettes. Elles donnent corps à un recueil de questions existentielles et présentent différentes facettes de l'amour. L'enjeu est de convoquer l'amour en le questionnant. Le spectacle est un éloge des questions sans réponses et un hommage à ce qui nous lie. Dans la continuité des précédentes créations de Muchmuche Company, la technique et la chorégraphie offrent une dimension symbolique et poétique à un propos concret. Les corps et leurs mouvements invitent les spectateurs.trices à entrer dans une sphère intime et décalée.*





*Les huit formes d'amour qui ont inspirés ce spectacle sont issues des définitions proposées par les philosophes grecs proches de Platon et vulgarisées ici, elles ne manquent pas de guider l'imaginaire qu'elles convoquent.*

- > *philia : amitié, solidarité*
- > *philautia : amour de soi, ego*
- > *storge : lien parent-enfant et vice versa*
- > *agapé : amour inconditionnel et universel, charité, foi*
- > *eros : sexualité*
- > *ludus : jeu sexuel, drague*
- > *pragma : amour romantique qui s'inscrit dans la durée*
- > *mania : amour obsessionnel*

*« Amours est né d'une crise existentielle majeure et d'une quête de sens. Tout d'abord, j'ai réduit cette crise à cette problématique : je n'arrive plus à*

*aimer convenablement le public quand je suis face à lui. Soit j'arrête d'aller à sa rencontre, soit je réinvente l'amour qui nous lie. Aujourd'hui, il me semble nécessaire de revendiquer l'amour comme un outil à se réapproprier et à considérer politiquement pour un monde meilleur. » - Mathilde Roy, autrice et interprète*





## **Muchmuche Company**

*Paul Cretin-Sombardier et Mathilde Roy fondent Muchmuche Company en 2008 afin d'offrir un cadre concret au désir qui les anime de monter des projets en utilisant la pluridisciplinarité du cirque nouveau. Les techniques d'équilibre et de jonglage constituent le socle de la construction de l'univers artistique de la compagnie. Interrogeant un langage physique, les corps et leurs mouvements fonctionnent, au-delà des bouches et des mots. Évoluant entre les arts du cirque, la danse et les arts graphiques, la compagnie continue à explorer le métissage des techniques afin de convoquer l'émotion du public et celle des interprètes.*



## **Mathilde Roy, autrice et interprète**

*Mathilde Roy s'éprend des arts de la danse et du clown, après un cursus en école de cirque (le Lido à Toulouse et le CRAC de Lomme). Curieuse de tous les moyens d'expressions physiques, elle considère son corps comme un laboratoire et en fait le principal vecteur de ce qu'elle défend au plateau. Sa démarche particulière à la technique de l'équilibre sur les mains consiste à chercher comment*



*libérer le corps dans une discipline apparemment figée.*

*« Je conçois le travail de l'équilibrisme au sol comme proche de celui de la danse. Je cherche à développer la position renversée, parce qu'elle est autre et inhabituelle. Les ondulations, le ralenti, les pauses, les rotations sont autant de possibilités qui viennent s'ajouter au travail de dissociation permettant d'animer une position figée et apparemment limitée. »*



## **Zerolex, création et interprétation musicale**

*Déjà remarqué pour ses premiers disques chez Eklektik et Cascade Records, Zerolex a aussi fait ses preuves en groupe avec Cotton Claw (Lauréat Fair, Prix Chorus et Inoui PdB, Opération Iceberg, Eurosonic). Depuis 2019, Zerolex, producteur de musique électronique, explore un nouveau terrain de jeu en trio. Influences jazz et électroniques, Zerolex Trio laisse désormais plus de place aux harmonies, aux chœurs, allie la chaleur des synthés analogiques aux sonorités organiques des instruments traditionnels.*





## Le cirque expressif

*Le cirque expressif s'inscrit dans le vaste mouvement de renouvellement du genre circassien. Les techniques d'équilibres et de jonglage, constituent le socle de la construction du langage de la compagnie. Détournées de leur dimension performative, elles nourrissent la chorégraphie du corps en offrant une dimension abstraite et poétique à un propos concret. Le travail s'oriente vers l'interrogation d'un langage physique. Les corps et leurs mouvements raisonnent dans une autre sphère que celle du*

*langage oral. Les propos traités s'envolent vers des dimensions plus abstraites, poétiques ou symboliques. Le spectateur est guidé vers son propre imaginaire. Un des enjeux étant de l'amener à regarder en nouveauté et en singularité, un peu comme en enfance.*

*La démarche vise à bousculer la création des artistes et à décroquer l'imaginaire du public.*



Teaser :

<https://vimeo.com/1052214304>



 [cie-des-chimeres.fr](http://cie-des-chimeres.fr)  [ciedeschimeres07](https://www.facebook.com/ciedeschimeres07)  [laciedeschimeres](https://www.instagram.com/laciedeschimeres)

La Cie des  
**CHIMERES**

Photos : Muchmuche Company - Illustration par joelrelier.fr - Communiqué de presse par unhommebois.fr  
© La Cie des Chimères - Février 2026